

# サーバー設置・返送方法の手引き

## 設置する場所の確認

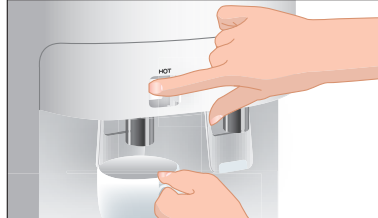
- ・水平で丈夫な場所に設置してください。両横、背面は壁から15cm以上離してください
- ・屋外や直射日光の当たる場所には設置しないでください
- ・設置時に機材を移動する時は、本体を45度以上傾けないでください
- ・転倒防止ワイヤーは確実に固定出来る壁面、柱等に必ず取り付けてください
- ・延長コードやタコ足配線でのご利用は避けてください

## スタンダードサーバーの場合

### 設置方法

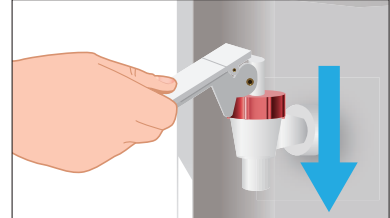


**1** ボトルを垂直に挿します。この時まだスイッチはONにしないでください  
※キャップ上部シール及び透明フィルムは剥がしておきます



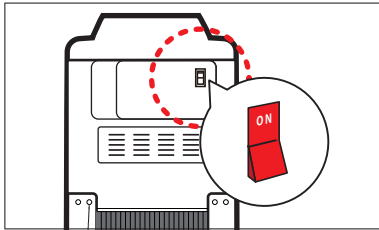
#### 2 レバー式の場合

- ①スライドをずらし、ロックボタンを押しながら給水レバーを押し、空気を抜きます。
- ②この時、給水レバーを引かないでください。散水や火傷の原因となります。
- ③水が出たことを必ず確認してください(空焚きにより故障の原因となります)  
※温水・冷水ともコップ2杯程度は捨て水としてください



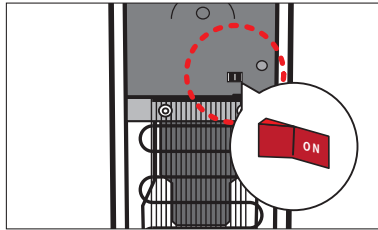
#### コック式の場合

- ①水が出るまで温水蛇口の羽根を押し下げ空気を抜きます
- ②この時羽根を重ねて持ち、折れないように下げてください
- ③水が出たことを必ず確認してください(空焚きにより故障の原因となります)  
※冷水蛇口からは少量の水を捨ててください



#### 3 レバー式の場合

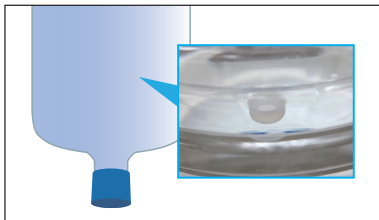
温水蛇口から水が出たらコンセントを差し、背面の温水スイッチをONにしてください  
※サーバー正面の3つのランプが全て点灯している事を確認してください。約30分後、冷水(緑)と温水(赤)ランプが適温になると消灯します。  
※黄ランプは通電表示ランプなので消灯しません



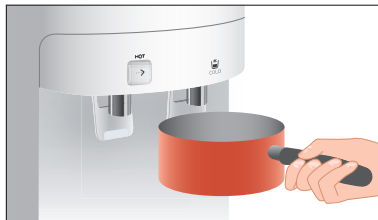
#### コック式の場合

温水蛇口から水が出たらコンセントを差します。背面の温水スイッチをONにしてください  
※サーバー正面の緑と赤のランプが点灯している事を確認してください。約30分後温水と冷水になります

### 返送方法

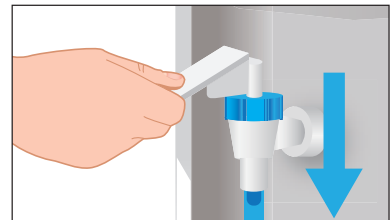


**1** 透明のキャップ(逆止弁)がボトル内に浮いていない事を確認してからボトルを抜きます



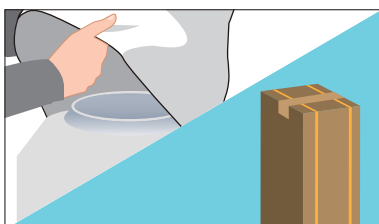
#### 2 レバー式の場合

コンセントを抜き、冷水蛇口から水が出なくなるまで水抜きします  
※冷水は2L程度の容器(お鍋やペットボトルなど)に移してください



#### コック式の場合

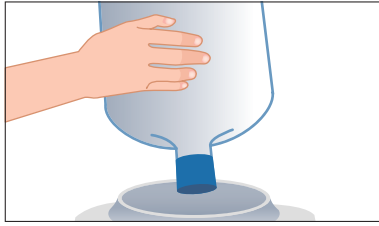
コンセントを抜き、冷水蛇口から水が出なくなるまで水抜きします  
※冷水は2L程度の容器(お鍋やペットボトルなど)に移してください



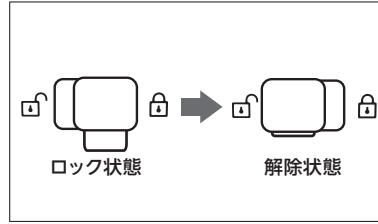
**3** ①ビニールをかぶせます  
②段ボールに梱包してヒモで固定し、完成です

## エコサーバーの場合

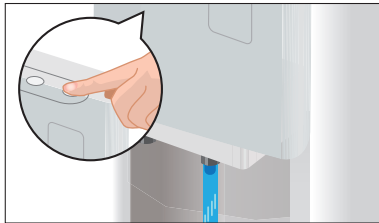
### 設置方法



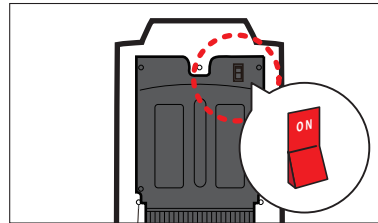
- 1** ボトルを垂直に挿します。この時までスイッチはONにしないでください  
※キャップ上部シール及び透明フィルムは剥がしておきます  
②3～5分後に電源プラグをコンセントに差します  
※まだこの時点では背面スイッチをONにしないでください



- 2** 下のボタンを上方向に押しながら左にスライドしてロックを解除します

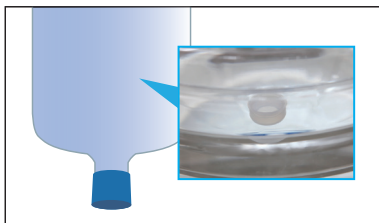


- 3** 水が出るまで温・冷水注水ボタンを押し、空気を抜きます。水が出たことを必ず確認してください(空焚きにより故障の原因となります)  
※温水・冷水ともコップ2杯程度は捨て水としてください

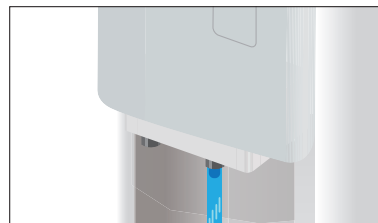


- 4** 温水蛇口から水が出たら背面の温水スイッチをONにしてください  
※約40分後温水と冷水になります

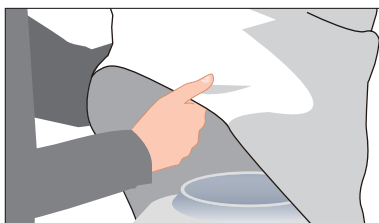
### 返送方法



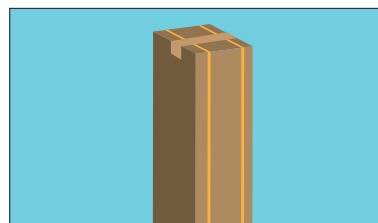
- 1** 透明のキャップ(逆止弁)がボトル内に浮いていない事を確認してからボトルを抜きます



- 2** 水が出なくなるまで冷水蛇口から水抜きします  
※冷水は2L程度の容器(お鍋やペットボトルなど)に移してください



- 3** コンセントを抜いてビニールをかぶせます



- 4** 段ボールに梱包してヒモで固定し、完成です